

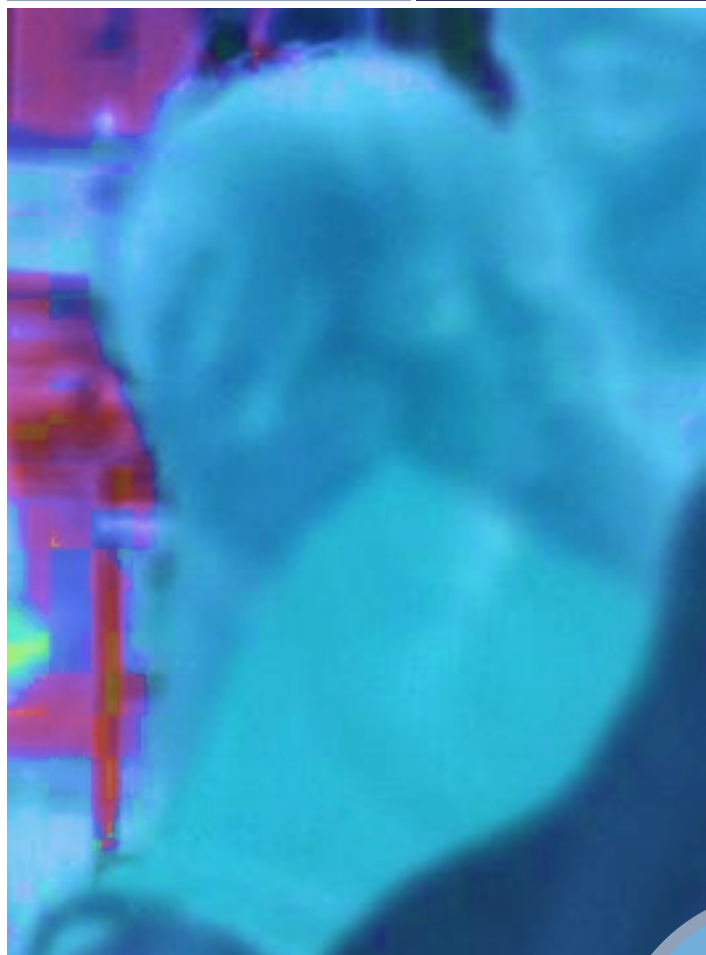
Do Olhar ao Cérebro
Marcadores Precoces
no Desenvolvimento
da Linguagem



Projecto EBELa



<http://www.fl.ul.pt/LaboratorioFonetica/babylab/EBELa/>



O objectivo

do Projecto EBELa é estudar o desenvolvimento inicial da linguagem nos bebés, através da forma como os bebés percebem os sons da língua e recorrendo a metodologias inovadoras (registo do movimento dos olhos e potenciais evocados).

Pretende-se encontrar sinais precoces que mostrem como vai ser o desenvolvimento da linguagem ao longo dos primeiros anos de vida. Estes sinais ajudarão a perceber que tipo de desenvolvimento a criança irá apresentar, incluindo o eventual risco de perturbações da linguagem, designadamente perturbações do espectro do autismo e perturbações específicas do desenvolvimento da linguagem.

Fazemos um apelo à participação de todos os cuidadores com bebés entre os 3 e os 20 meses de idade. Para saber mais sobre o Projecto EBELa, não hesite em contactar-nos.

Contactos

Lisbon Baby Lab, CLUL
Universidade de Lisboa
Alameda de Universidade, 1600-214 Lisboa
tel: 21 7920052 (ext. 11313); fax 21 7960063
e-mail: labfon@letras.ulisboa.pt

Participe



Preencher e enviar para Lisbon Baby Lab

_____ (nome próprio e apelidos), residente em _____

_____ (morada completa), com o telefone/telemóvel _____, manifesto interesse de que o meu filho/filha ou educando/educanda (assinalar a opção correcta), nascido a _____ (dia)/ _____ (mês)/ _____ (ano), participe nos estudos a a realizar no âmbito do Projecto *Do Olhar ao Cérebro – Marcadores Precoces no Desenvolvimento da Linguagem*.